

ScreenBeam Central Management System 中央管理系统 (CMS)

集中管理接收器

ScreenBeam CMS 通过远程访问网络中的接收器, 让用户轻松管理分布在多个会议室、教室、建筑物和其它位置的ScreenBeam 接收器。用户可以在中央位置完成监控接收器状态、应用安全策略、排除故障、执行重置、更新接收器等工作。

CMS软件包含在ScreenBeam商用接收器中, 仅可通过ScreenBeam获取。CMS大幅降低了管理无线显示技术的成本, 而且支持任何规模的部署。

集中配置接收器

无论群组管理还是单独管理接收器, CMS控制台都允许IT人员完全访问远程管理或更改设置。问题回报时, CMS几乎排除了去到现场的需要, 确保无线显示在整个组织中保持正常运行。例如, 用户可以设置设备的电源管理功能、更改PIN、重新启动单个接收器或一组接收器, 或将接收器恢复到出厂设置 — 在组中的任何设备上, 都可以从一个中央位置进行。

按位置分组接收器

通过CMS, IT管理员可以按组织的需要, 分别组织ScreenBeam 接收器, 以简化管理。将位于建筑物、部门、教室或会议室中的ScreenBeam 接收器分组, 针对所有设备应用策略、更改设置和更新固件。也可以轻松深入管理单一接收器。

通过远程更新使接收器固件保持最新状态

IT人员很难亲自到每个位置安装固件或功能更新。通过ScreenBeam CMS, IT人员可以查看部署中每个设备的硬件和固件级别, 并可以远程更新单个或所有接收器上的固件。



目录编号
ScreenBeam CMS
ScreenBeam无线显示接收器 (附带永久许可)

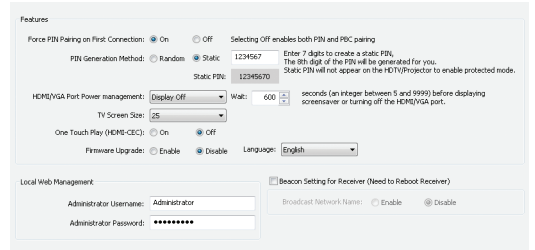
优势

- ✓ 集中管理任何规模部署的ScreenBeam接收器
- ✓ 可配置策略和安全设置以适应你所处的环境
- ✓ 根据具体需求新固件和推送策略设置的计划
- ✓ 远程监视ScreenBeam状态和日志事件
- ✓ 启用IT咨询服务以远程支持用户

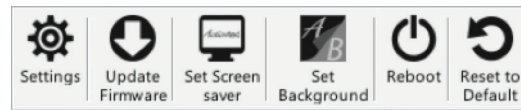
从一个屏幕分配策略

ScreenBeam CMS将所有设置放于一个中心位置。这意味着用户可以定制安全连接类型、PIN首选项、AV电源管理设置或RF传输功率调整。

用户还可以同时为单个接收器、指定群组或所有接收器设置策略。



定制屏幕保护程序和背景图像

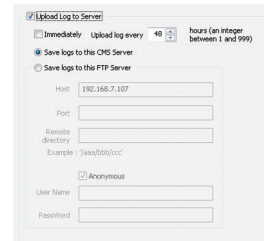


为了优化整体无线显示体验，IT人员可以使用 ScreenBeam CMS来远程定制 ScreenBeam接收器的屏幕保护程序和背景图像。例如，你可以将学校的标志设置为屏幕保护程序，并把校园照片用作背景图像。

为了优化整体无线显示体验，IT人员可以使用 ScreenBeam CMS来远程定制 ScreenBeam接收器的屏幕保护

获取日志以追踪更改

在默认情况下，ScreenBeam日志保存于接收器当中。CMS可即时或定时的报告关于固件更新、重新启动以及每个接收器与移动设备连接的状态。用户可以将日志报告保存到CMS服务器或FTP服务器中以查看报告内容，并根据具体的需要对接收器进行调整。



在单一屏幕上查看每个接收器的状态

群组窗格是CMS的主界面，此界面可以提供所有已连接ScreenBeam接收器的状态和关键信息概览视图。

立即了解哪些接收器处于忙碌、空闲或离线状态。

轻松识别哪些接收器需要进行固件升级。

查看每个接收器上执行的最新操作，以确保最近一次升级已完成。

记录网络上联机
和离线接收器的总数

快速查找已分组或未分组的接收器。

Receiver Group	Receiver Name	Receiver Status	Receiver MAC	IP Address	Model Name	Hardware Version	Firmware Version	Note
Kennedy Middle School	Jones Room 10	Online: Idle	10:9F:A9:FE:B9:59	192.168.254.16	SBWD1100	1.2.2.0	1.9.0.51	Upgrade successful. Receiver Reboots now.
	Taylor Room 20	Online: Idle	10:9F:A9:FE:08:C1	192.168.254.14	SBWD1100	1.2.2.0	1.9.0.50	Reboot OK
	Heddings Room 201	Online: Idle	10:9F:A9:FE:0C:0F	192.168.254.15	SBWD1100	1.2.2.0	1.9.0.50	Config successfully
	Manning Room 218	Online: Busy	10:9F:A9:FE:C4:5D	192.168.254.3	SBWD1100	1.2.2.0	2.9.0.50	Config successfully
	Sherman Room 125	Offline	10:9F:A9:FE:C4:A9	192.168.254.19	SBWD1100	1.2.2.0	2.9.0.50	
Lincoln High School								
7th grade								
8th grade								
Science Dept								
Math Dept								
Ungrouped Receivers								

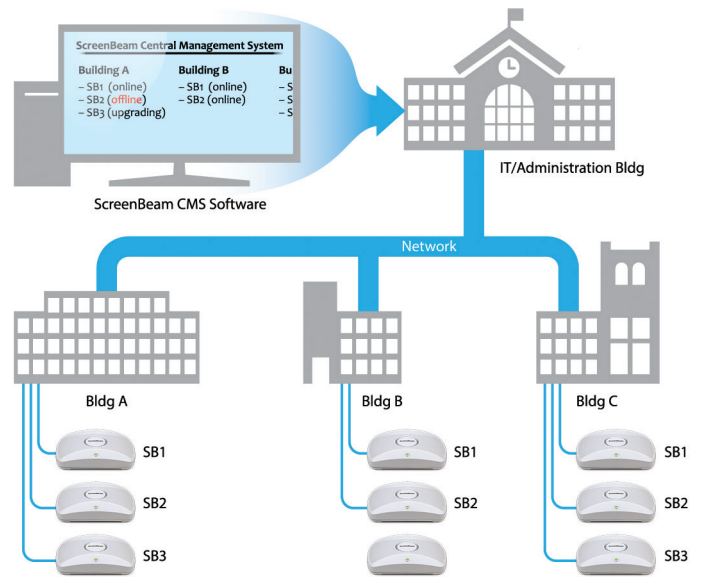
Total Receivers: 5 Online Receivers: 4 Offline Receivers: 1

CMS是如何运行的？

用户可以使用ScreenBeam CMS来灵活选择将ScreenBeam接收器连接到控制台的最佳方式：

- **DNS Discovery** 可以让ScreenBeam接收器发现并连接CMS，即使它们并不在同一个本地网络上
- **USB Configuration** 可以让IT人员通过USB传输手动配置接收器的网络

ScreenBeam接收器出现在CMS上后，用户将看到本地网络中的所有接收器，并获得每个接收器的完整控制权。



功能

寻找接收器

CMS软件支持多种寻找接收器的方案。

- **寻找DNS**: 通过DNS自动连接接收器
- **USB配置**: 当DNS无法使用时可手动配置接收器
- **配置服务器**: 设置或更新服务器的IP地址
- **切换服务器**: 轻松切换CMS服务器

接收器分组

把接收器分成多个群组，并对各群组进行单独管理。分组选项如下：

- 添加群组
- 删除群组
- 从群组中移除
- 修改群组
- 加入群组
- 删除接收器

接收器日志

IT人员可以使用日志功能来追踪并查看和接收器有关的近期活动。

- 获取接收器日志
- 打开日志文件夹
- 查看警告信息

批量管理

IT人员可利用此工具来同时对多个接收器执行策略设置。

- 部署新更新
- 强制执行PIN
- 重新启动接收器

策略设置

修改单个接收器、指定接收器组或所有接收器的策略设置。

- **设置**
 - 强制执行PIN配对
 - 设置PIN配对密钥（随机/静态）
 - 为各个接收器重命名
 - 配置HDMI-VGA端口电源管理（始终开启/显示屏关闭/屏幕保护程序）
 - 调整显示屏以解决过扫描问题
 - 使用USB闪存盘配置静态IP地址
- **更新固件**:向一批接收器推送新的更新
- **设置屏幕保护程序**:定制屏幕保护程序消息或标志
- **设置背景图像**:定制接收器空闲时段的背景图像
- **重新启动**:如有需要可远程重启某台接收器
- **恢复为默认值**:将接收器重置为出厂设置

事件调度程序

为单个接收器、指定接收器组或所有接收器制定在预设时间运行的策略设置。

系统要求

电脑配置

操作系统	Windows 8.1/10 (Ultimate/Enterprise/Professional) 或Windows Server (2008R2/2012/2012R2/2016/2019)
处理器	Intel Core i3 Ivy Bridge同级 (或更高版本) 处理器
内存	4GB内存 (或以上)
硬盘空间	250MB (或以上)
网络连接	用于激活和更新许可证
USB	用于USB配置

网络访问

有线连接	10/100/1000-BASE-T Ethernet
无线连接	可使用所支持的身份验证方法之一的802.11n双频接入点; 开放, 共享, WPA-个人, WPA2-个人, WPA2-Enterprise (802.1x) PEAP-MSCHAPv2或EAP-TLS (最高2048位证书)
独立web服务器	用于固件更新
网络端口	7237、7238和80
可选	内部公司DNS服务器

无线显示的先行者与领导者

ScreenBeam Inc. 是领先的无线显示和协作提供商, 可在任何现代设备上提供无需应用程序的屏幕共享体验, 从而将直观的无线协作引入任何会议空间或教室。ScreenBeam 是 Microsoft 在无线显示方面的合作伙伴, 可实现无线 Office 365 体验。

ScreenBeam 解决方案被 Microsoft 等领先的 PC OEM 和设备公司用作无线显示功能的验证平台。ScreenBeam 总部位于加利福尼亚州圣克拉拉, 在美国, 欧洲和亚洲设有办事处。

screenbeam.com

© 2020 版权所有。ScreenBeam 和 ScreenBeam 徽标是 ScreenBeam Inc. 拥有的注册商标。所有其他名称均为其各自所有者的资产。规格如有变更恕不另行通知。100319